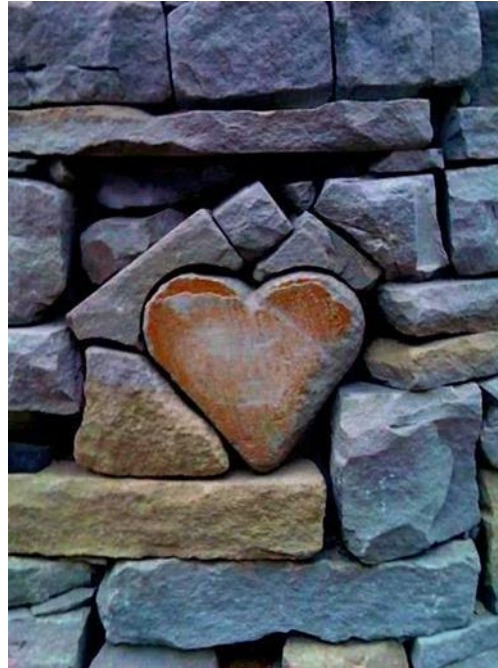


HYGIENISCHE PROBLEME UND SCHWIERIGKEITEN IM ERWEITERUNGSBAU OP BEI LAUFENDEN BETRIEB

Frau Oberin Ruthild Giesen

Pflegedirektorin Bethesda Krankenhaus Bergedorf

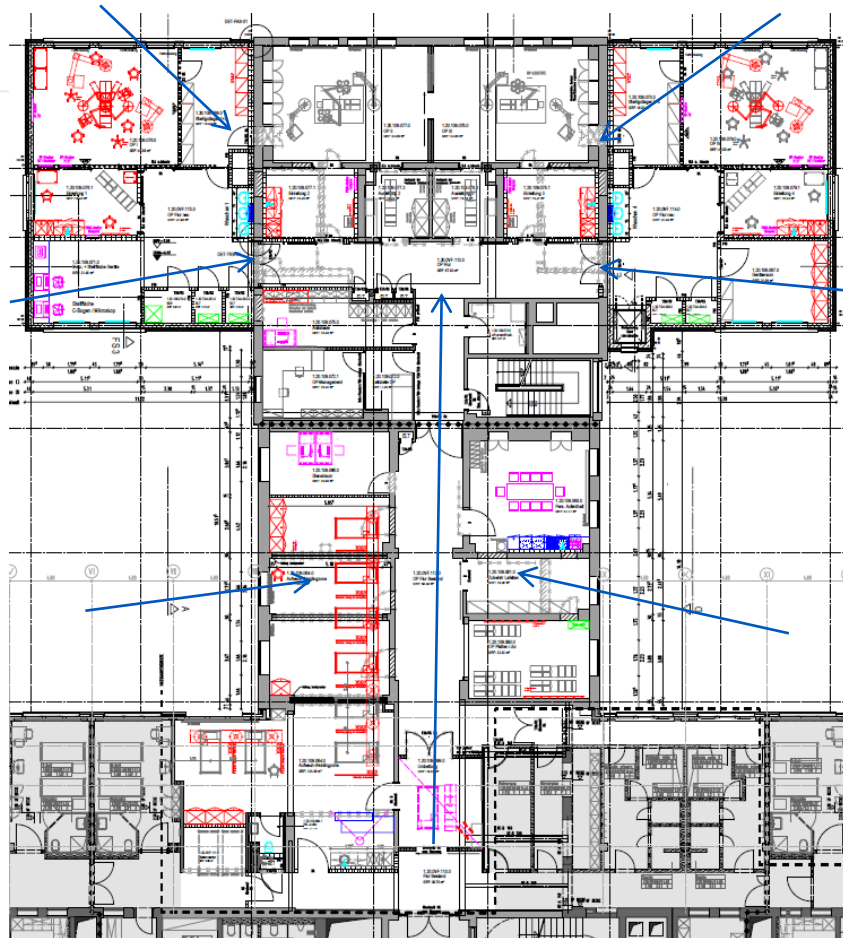


Auch aus Steinen, die in den Weg gelegt werden, kann man etwas Schönes bauen!

E. Kästner







FAKTOREN, DIE HYGIENISCHE PROBLEME UND SCHWIERIGKEITEN HERVORRUFEN KÖNNEN



FAZIT

- **Trotz vieler hygienischer Schwierigkeiten und Probleme hat es während und nach der Bauzeit weder einen Anstieg nosokomialer Infektionen noch hygienische Auffälligkeiten gegeben!**
- **Es sind die Menschen in ihren unterschiedlichen Funktionen und mit ihren Verantwortlichkeiten, die zu dem Erfolg dieses sensiblen und sehr belastenden Projekts beigetragen haben!**

Vielen Dank für Ihre Aufmerksamkeit!